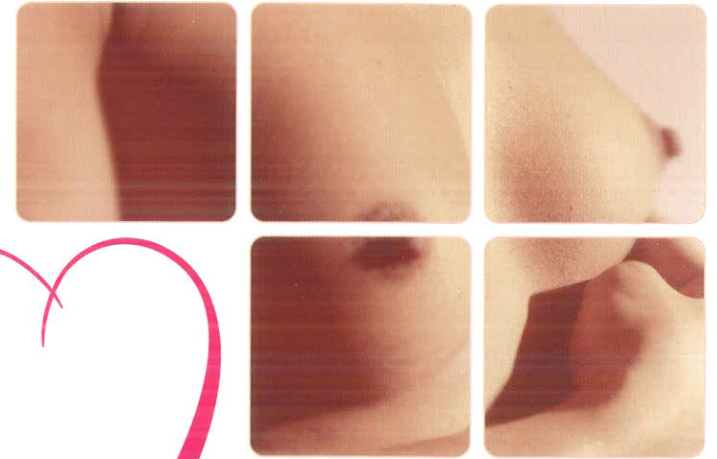


salud pública

Programa
de **detección precoz** de
Cáncer de MAMA



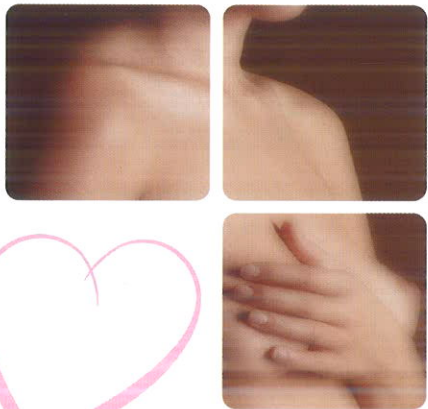
Una cita
importante



Castilla-La Mancha



Castilla-La Mancha



Una cita
importante



La Consejería de Salud y Bienestar Social del gobierno de Castilla-La Mancha realiza un programa de detección precoz de cáncer de mama que ofrece gratuitamente a todas las mujeres que residen en la región y tienen edades comprendidas entre 45 y 70 años.

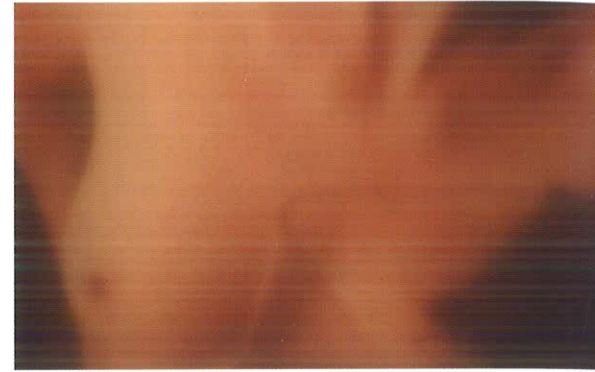
MAMOGRAFÍA

¿QUÉ ES UNA MAMOGRAFÍA?

La mamografía es una radiografía de las mamas. Es útil para ver si hay alteraciones en el tejido de la mama que no se pueden apreciar mediante palpación.

Se trata de una prueba muy sencilla. No es dolorosa, aunque a veces puede resultar algo molesta porque para realizarla se comprime el pecho y se nota una sensación de presión.

En mujeres mayores de 45 años la mamografía es actualmente la prueba más



eficaz para la detección precoz del cáncer de mama.

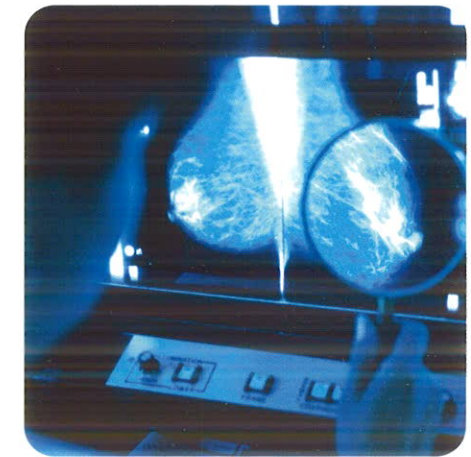
Las mamografías se realizan con un aparato especial de rayos X llamado mamógrafo. Emite una dosis de radiación muy pequeña que no supone ningún riesgo para la salud.

ECOGRAFÍA

¿QUÉ ES UNA ECOGRAFÍA ?

En mujeres que tienen un tejido mamario muy denso, es difícil examinar la mama sólo con la técnica mamográfica. Es posible que el radiólogo considere necesario realizar también una ecografía para poder apreciar mejor las zonas menos visibles.

La ecografía es una técnica de diagnóstico por la imagen que se utiliza de forma complementaria a la mamografía y no es dolorosa ni molesta.



¿QUÉ TENGO QUE HACER PARA PARTICIPAR EN EL PROGRAMA?

- Si usted pertenece a la población diana, recibirá por correo una carta en la que se le invita a participar. En ella le indicaremos el lugar al que tiene que acudir si se quiere realizar la mamografía, así como el día y hora reservado para la cita.
- Si vive en una zona rural, una unidad móvil se desplazará a su localidad de residencia o un autobús gratuito le trasladará hasta el lugar en que se ubique la unidad de exploración. Una vez realizada la mamografía, el transporte volverá a llevarle a su localidad.



PARTICIPE

RESULTADOS

RESULTADOS

- **Si la mamografía no muestra nada anormal**
Recibirá en su domicilio una carta con el resultado del examen, debiendo repetirse la prueba a los dos años.

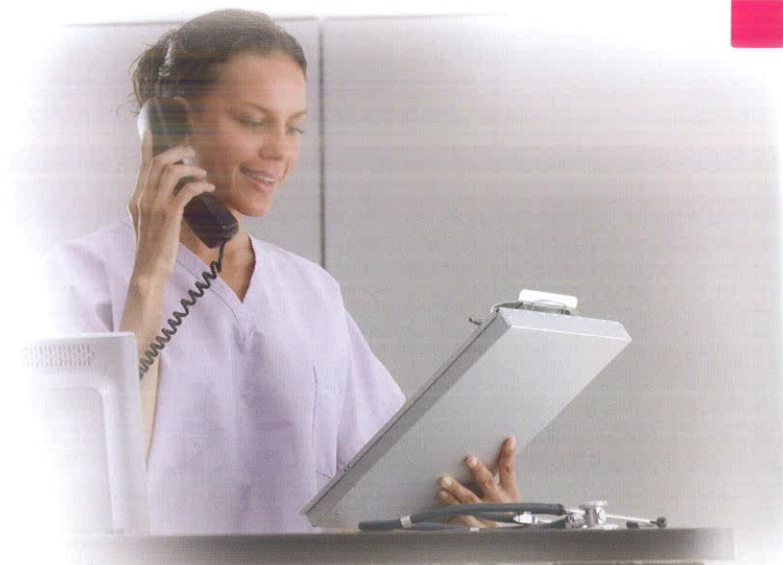


Nos volveremos a poner en contacto con usted para ofrecerle una nueva cita en el programa.

- **Si el resultado de la mamografía ha sido normal, pero en el intervalo de tiempo hasta la nueva cita noto alguna alteración**

Si nota bultos, durezas en las mamas o flujo por el pezón, acuda a su médico de cabecera.

RESULTADOS



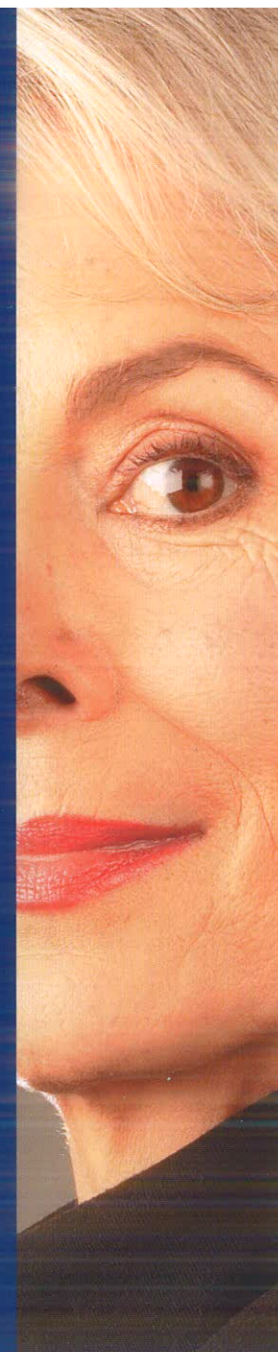
- **Se ponen en contacto conmigo tras la realización de la mamografía para indicarme que son necesarias algunas pruebas más**

En algunos casos, la mamografía inicial no es suficiente para establecer el diagnóstico y el radiólogo necesita realizar pruebas complementarias, como la ecografía. No debe alarmarse, esto no significa que tenga una lesión en la mama. Cuando acuda a realizarse las nuevas pruebas, el radiólogo podrá explicarle personalmente el motivo.

- **En la mamografía se detectan imágenes que necesitan ser controladas**

En este supuesto, recibirá una citación para realizar una nueva mamografía en un periodo de tiempo más corto que los dos años habituales. Tampoco debe alarmarse ante este resultado, simplemente significa que va a ser objeto de un seguimiento más cercano.

70 AÑOS



¿DEBO SEGUIR CONTROLANDO MIS MAMAS SI TENGO MÁS DE 70 AÑOS?

Si es mayor de esta edad, ya no será citada por el programa. Sin embargo, es importante que continúe realizando la autoexploración y si observa alguno de los signos de alarma, acuda a su médico de cabecera, quien le indicará como proceder.

45 AÑOS

¿Y SI TENGO MENOS DE 45 AÑOS?

La mamografía no se utiliza como técnica de detección del cáncer de mama en mujeres menores de 45 años, ya que la densidad del tejido mamario impide obtener imágenes fiables de posibles lesiones.

Si usted es menor de 45 años y tiene antecedentes familiares u otros factores de riesgo de padecer cáncer de mama, consulte con su médico de cabecera.



RECUERDA

RECUERDA

Todas las mujeres de cualquier edad deben realizar mensualmente la autoexploración de sus mamas.

Acude cuanto antes a tu médico si notas alguno de estos signos:

1. Una de las mamas tiene un tamaño o una consistencia distinta a la otra.
2. Puntitos parecidos a la piel de naranja o cualquier otro tipo de mancha, arruga o pliegue.
3. Si no estás dando el pecho ni embarazada y observas que sale algún líquido por el pezón.
4. El pezón se retrae o tiene llagas.
5. Aparece algún bulto en el pecho o en la axila.
6. Alguna cicatriz o bulto ya existente cambia de aspecto, tamaño o consistencia.