

Objetivos:

El curso está basado en el programa FAST ABCD de Winfocus* que engloba a muchos de los protocolos anteriores y utiliza sistemas de valoración clínicos habituales en la práctica médica. El programa de formación está validado por las asociaciones internacionales que promueven la utilización de la ecografía en contextos de atención médica urgente, patología aguda y enfermo crítico, con el objetivo de dar al alumno con poca formación previa en ecografía, las competencias básicas necesarias para iniciarse en este campo y ser capaz de contestar las preguntas siguientes:

- ¿Cómo funciona un ecógrafo y cuáles son las imágenes fundamentales en ecografía?
- ¿Cómo identificar la anatomía/patología aguda abdominal más frecuente?
- ¿Las vías urinarias están dilatadas? ¿Hay un globo vesical?
- ¿Hay líquido dentro del abdomen y/o en el pericardio?
- A: ¿Cómo utilizar la ecografía en el manejo de la vía aérea?
- B: ¿Hay líquido/aire/condensación en el pulmón y espacio pleural?
- C: ¿Cómo valorar rápidamente las cavidades y la funcionalidad del corazón?
- D: ¿Existe trombosis venosa clínicamente relevante? ¿Hay un aneurisma aorta abdominal?
- E: ¿Cómo realizar e interpretar de forma práctica la ecografía ocular y el doppler transcraneal para descartar hipertensión endocraneal?
- F: ¿Cómo realizar procedimientos y punciones con ayuda ecográfica?



Dr. Ramón Nogué Bou
Facultat de Medicina. Universitat de Lleida



Dr. Tomás Villén Villegas
Hospital Ramón y Cajal, Madrid

Coordinadores Nacionales de ecoSEMES

ROY 01-16/016

Con el patrocinio de:



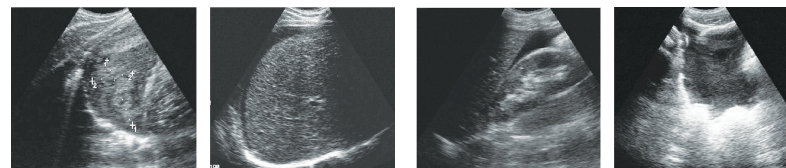
Investigamos para crecer en salud

Secretaría Técnica:



CURSO DE ECOGRAFÍA CLÍNICA EN PATOLOGÍA AGUDA, URGENTE Y CRÍTICA

Nivel Intermedio ecoSEMES



Organizado por:



Solicitada acreditación a la Comisión de Formación Médica
Continuada de las Profesionales Sanitarias

Cronograma:

DÍA 1

Recogida de documentación		09.00 - 09.15
Presentación del curso		09.15 - 09.30
Indicaciones, ventajas, inconvenientes y limitaciones de la ecografía aplicada a la Medicina de Urgencias		09.30 - 10.10
Principios básicos de ecografía. Imágenes fundamentales		10.10 - 10.45
Desayuno con los expertos		
Prácticas dirigidas	Ecografía dirigida con modelo	11.00 - 11.45
Prácticas tuteladas	¿Cómo funciona un ecógrafo? 6 grupos	
Eco anatomía abdominal. Valoración ecográfica de la patología abdominal frecuente. Ecografía biliar, renal, grandes vasos		11.45 - 13.15
Dolor abdominal y aplicación clínica de la ecografía		13.15 - 14.00
Comida de trabajo. Debate con los expertos		
Prácticas dirigidas	Ecografía dirigida con modelo	15.00 - 16.30
Prácticas tuteladas	Localización y diferenciación de estructuras con diferente ecogenicidad. Identificación de órganos abdominales 6 grupos	
Abdomen traumático. F.A.S.T. ¿Hay líquido/sangre en el peritoneo/pericardio?		16.30 - 17.15
Ecografía en la patología aguda reno urológica más frecuente		17.15 - 18.00
Prácticas dirigidas	Ecografía dirigida con modelo	18.00 - 19.45
Prácticas tuteladas	Prácticas de F.A.S.T. / Renal 6 grupos	
Vídeos de casos clínicos abdominal/F.A.S.T./renal		19.45 - 20.15

Cronograma:

DÍA 2

Concepto ABCDE de la evaluación clínico ecográfica		08.30 - 08.40
A: Ecografía en la vía aérea		08.40 - 09.00
B: Ecografía pulmonar básica. Disnea y ecografía		09.00 - 09.45
Prácticas dirigidas	Prácticas de ecografía vía aérea y pulmonar 6 grupos	09.45 - 10.45
Desayuno con los expertos		
Casos clínicos vía aérea y patología pulmonar. AB		11.15 - 11.45
C: Nociones básicas de ecocardiografía. Visualizar corazón, sus estructuras y su funcionalismo. Aplicaciones prácticas		11.45 - 12.30
Prácticas dirigidas	Ecografía dirigida con modelo	12.30 - 12.40
Prácticas tuteladas	C: Ecocardiografía. Visiones paraesternal eje largo, eje corto, 4 cámaras. Modo M 6 grupos	12.40 - 14.00
Comida de trabajo. Debate con los expertos		
C: Casos clínicos patología cardiaca aguda y ecocardiografía		15.00 - 16.00
C: Bases semiológicas de la ecografía y doppler vascular. ¿Cómo localizar e identificar los vasos sanguíneos?		16.00 - 16.20
C: Aneurisma de aorta. TVP. Algoritmos prácticos		16.20 - 17.00
Prácticas tuteladas	C: Localización vasos periféricos y centrales. Doppler vascular. Doppler transcraneal 6 grupos	17.30 - 19.00
Casos clínicos ABC		19.00 - 19.30

DÍA 3

D: Ecografía en el SNC. Ecografía ocular		08.30 - 09.00
D: Aplicación práctica del doppler transcraneal		09.00 - 09.45
E: Punciones y procedimientos ecofacilitados y ecoguiados		09.45 - 10.30
Desayuno con los expertos		
Prácticas dirigidas	Prácticas de ecografía ocular y doppler transcraneal Taller de técnicas y punciones vasculares ecoguiadas, búsqueda de lesiones y cuerpos extraños en simuladores anatómicos y biológicos 6 grupos	11.00 - 12.30
Casos clínicos ecográficos interactivos ABCDE		12.30 - 13.00
Examen práctico		13.00 - 13.30

