

EL HOSPITAL INFANTA ELENA, UN CENTRO SANITARIO PÚBLICO A PLENO RENDIMIENTO



En las diferentes áreas que componen el Hospital Infanta Elena de Valdemoro, que pertenece a la red pública de hospitales de la Comunidad de Madrid, se encuentran desde el pasado mes de noviembre los servicios más equipados y especialidades médicas necesarias para atender a los habitantes que pueblan los municipios de Ciempozuelos, Titulcia, San Martín de la Vega, Valdemoro y a todos los ciudadanos de Pinto que lo soliciten.

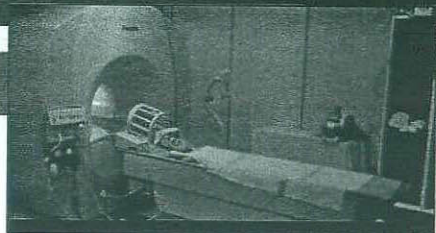
Actualmente el equipo de trabajo está compuesto por cerca de 500 personas, de los que 120 son médicos, que cuentan con una experiencia avalada por su trayectoria profesional. Alta tecnología, profesionalidad y una gran cartera de servicios son sólo algunas de las ventajas que encontrarán los pacientes en el Hospital Infanta Elena.

La construcción de este centro se realizó en tres plantas respetando el entorno y las infraestructuras existentes, con un diseño arquitectónico centrado en la amplitud, los espacios y la luminosidad de todas las estancias.

El hospital ha realizado una importante apuesta por la tecnología de acuerdo a las necesidades del centro. Al estar tan reciente su inauguración el equipamiento médico es el más innovador del mercado y aporta un valor añadido a la experiencia de los profesionales que trabajan en él. Las cifras muestran la capacidad de este hospital. Hasta la fecha se han llevado a cabo, entre otras actuaciones, 3262 intervenciones quirúrgicas, 697 partos y cesáreas y se han atendido 101.415 consultas externas.

La tecnología también se encuentra aplicada a los procedimientos administrativos. El Dr José Azofra, Director Médico del Hospital Infanta Elena afirma que "hemos apostado por un sistema flexible y cómodo para facilitar los trámites a los ciudadanos. Desde el principio hemos puesto la tecnología al servicio del paciente para conseguir ser un "Hospital sin papeles". Todos nuestros sistemas, tanto los

El Hospital Infanta Elena



asistenciales como los complementarios y administrativos, se encuentran integrados en un mismo sistema informático. Con esto se limita el papeleo, se evitan las pérdidas de historiales médicos y logramos mantener nuestro compromiso con el medio ambiente*.

Estos recursos permiten al hospital ser más eficiente en la atención a los pacientes las 24 horas del día los 365 días del año, con lo que se consigue agilizar las citas para los diferentes servicios de los que dispone el centro:

- Hospitalización médico quirúrgica
- Hospitalización gineco-obstétrica
- Neonatología
- Hospitalización pediátrica
- UCI
- Urgencias
- Urgencias Pediátricas y Cirugía
- Hospital de Día
- Unidad de Diálisis
- Rehabilitación
- Consultas Externas
- Servicio de Radiodiagnóstico
- Pruebas Cardiológicas
- Endoscopias Digestiva y Pulmonar
- Laboratorio de Análisis Clínicos
- Laboratorio de Urgencias
- Banco de Sangre

El paciente encontrará en el Hospital Infanta Elena no sólo una atención sanitaria de primer orden sino un lugar que le trasmite tranquilidad y confianza por parte del personal médico y del no facultativo, tanto en consulta como en hospitalización.

DESPIECE: EL HOSPITAL INFANTA ELENA EN CIFRAS*

- Consultas Externas: 101415
- Urgencias: 38125
- Intervenciones Quirúrgicas Cma: 2301
- Intervenciones Quirúrgicas con Ingreso: 961
- Partos y Cesáreas: 697
- Endoscopias: 1049
- Ingresos: 7942
- Laboratorio Análisis Clínicos: 82420
- Laboratorio de Microbiología: 7440
- Radiologías Simples: 30656
- TAC: 2186
- Resonancias: 2208
- Ecografías: 6071
- Mamografías: 948
- Desintometrías: 453

* CIFRAS Y DATOS OFICIALES SUMINISTRADOS POR LA ADMINISTRACIÓN DEL HOSPITAL INFANTA ELENA