

Genética de las epilepsias

una ventana abierta al cerebro

1ª Ponencia

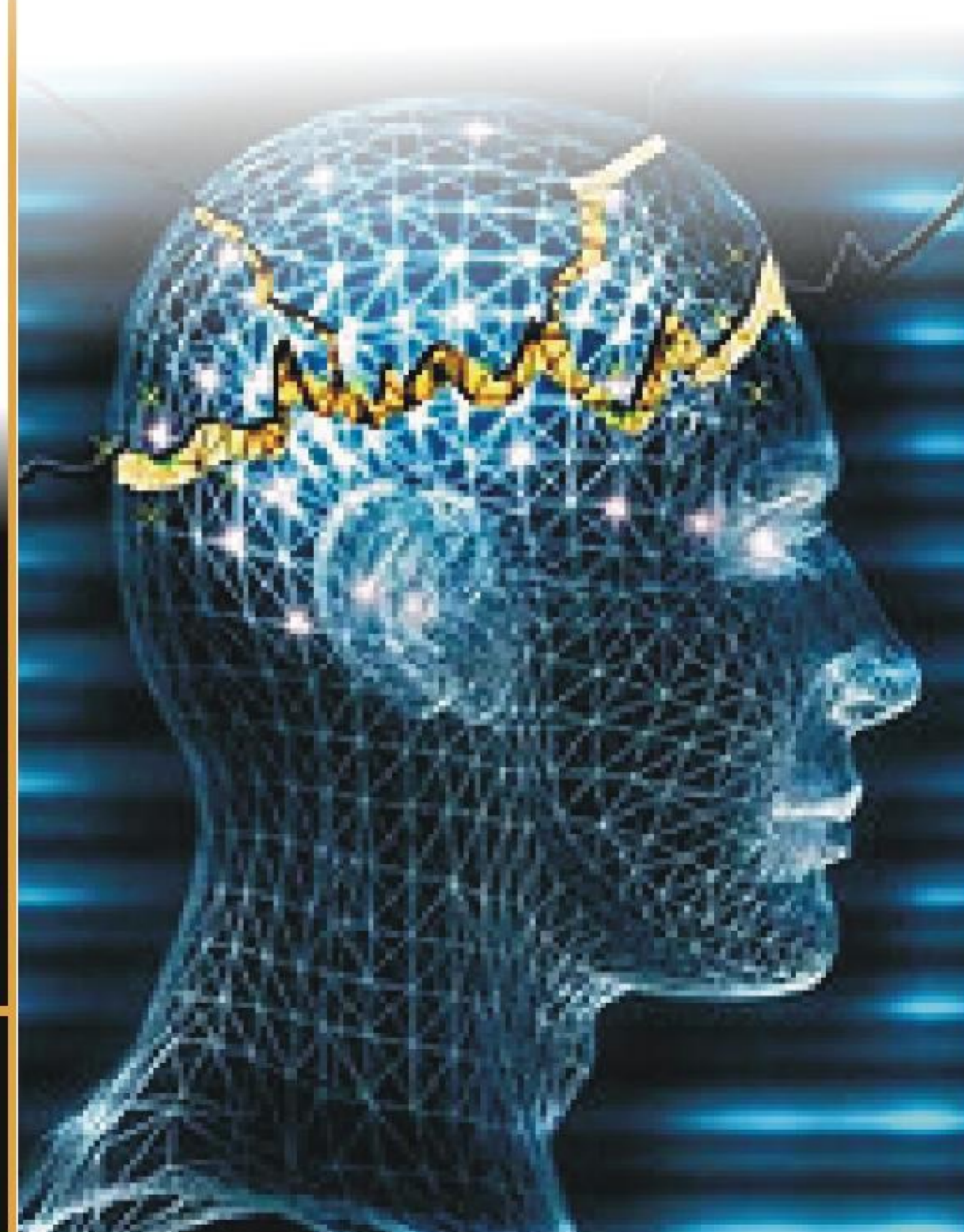
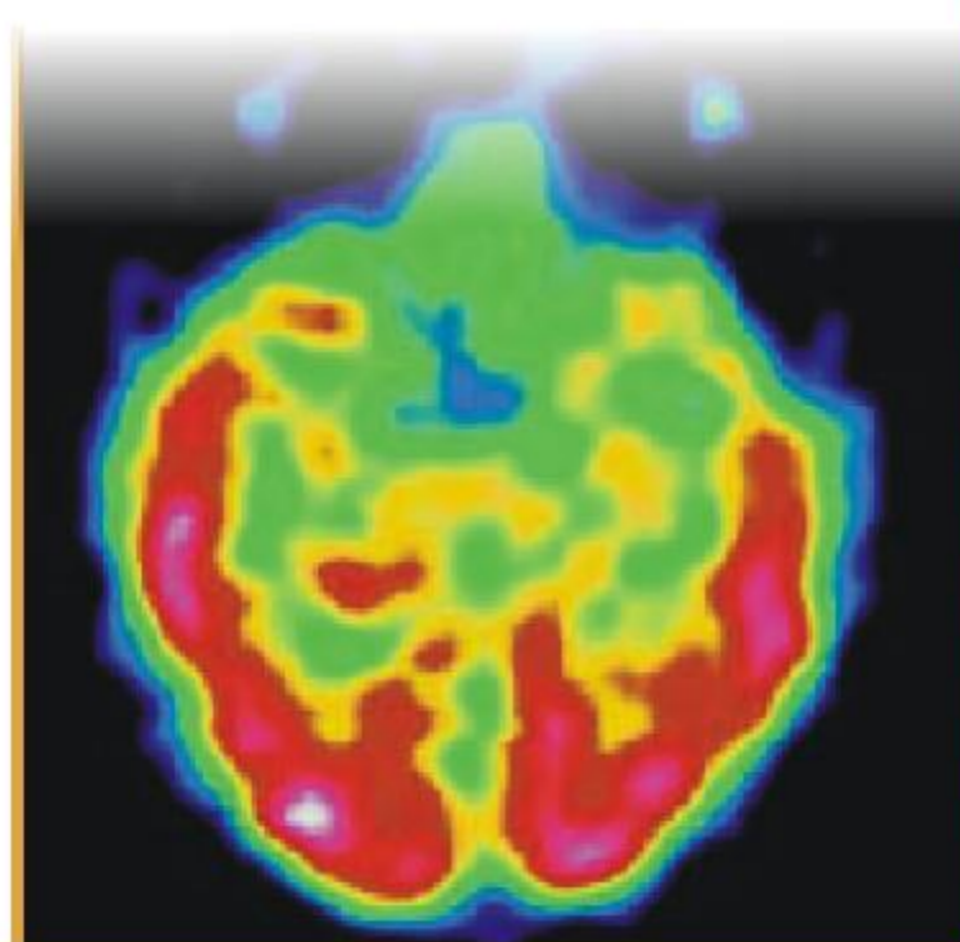
José M. Serratos

*Jefe Asociado del Servicio de Neurología
Fundación Jiménez Díaz - Madrid*

16 de enero 2008

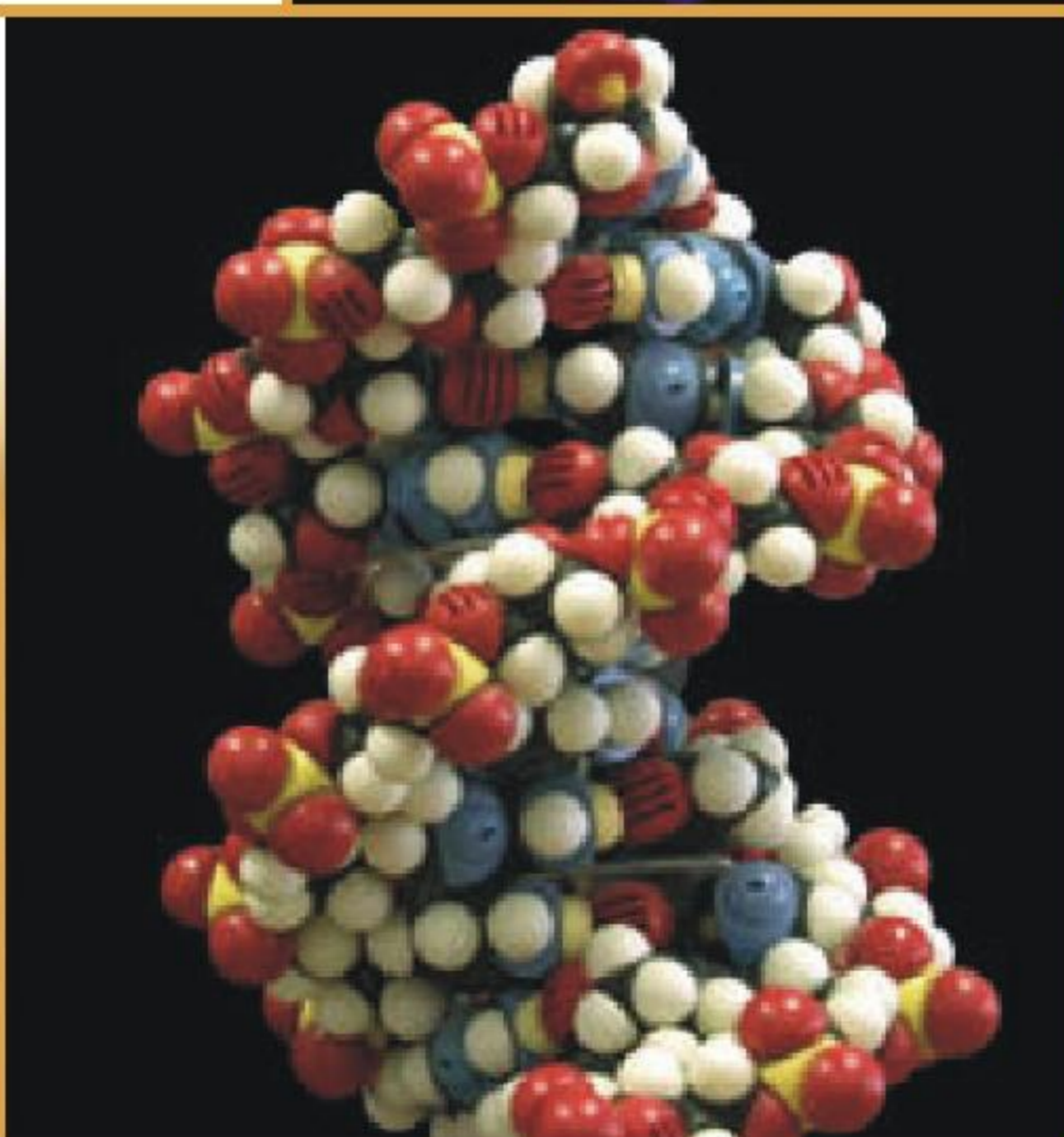
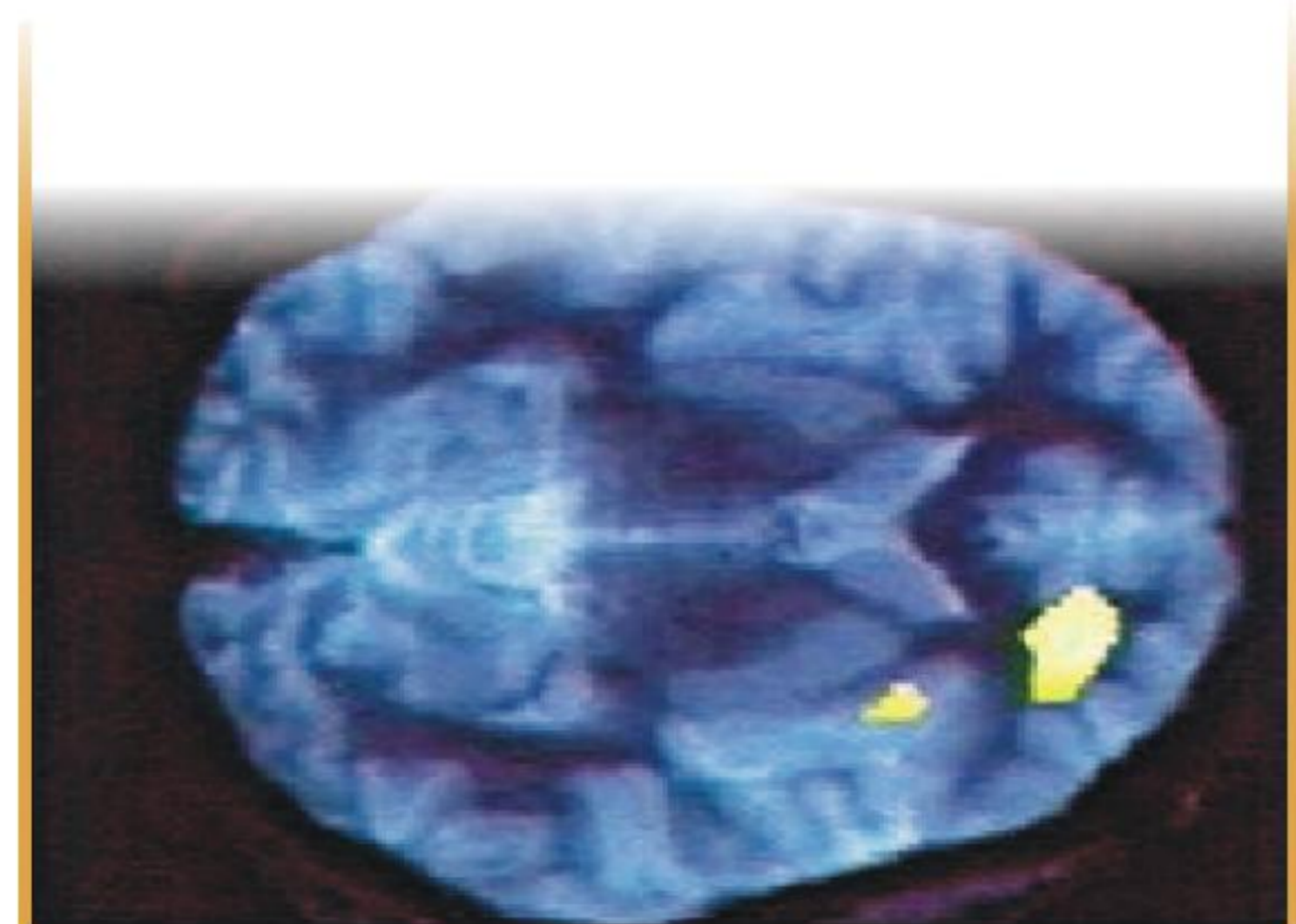
AULA MAGNA 12 h

Fundación Jiménez Díaz



más información:

www.capiosanidad.es



Persona de contacto:

Marina Sánchez

Laboratorio de Neurología

Tel. 91 550 48 00 - Ext. 3251

e-mail: msanchezg@fjd.es