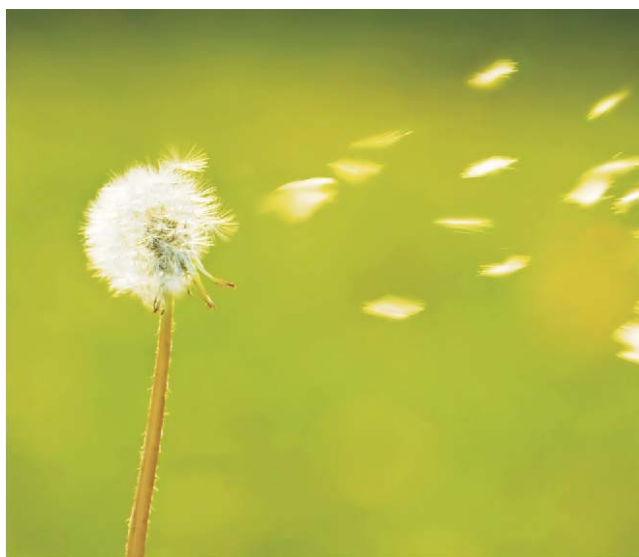


Al·lèrgies

Capio Hospital General de Catalunya



L'al·lèrgia és una resposta anòmala o patològica que el cos dóna a determinades substàncies de l'exterior (al·lèrgens) ja que, quan hi entra en contacte, es desencadena una reacció exagerada (inflamàtoria). Aquesta reacció pot provocar una àmplia varietat de símptomes, des dels més lleus (picor en ulls o nas), fins a situacions greus que poden arribar a posar en perill la vida del pacient (xoc anafilàctic).



Els al·lèrgens són múltiples i es diferencien en funció de la seva naturalesa: ambientals (pol·lens, àcars, etcètera), alimentaris (proteïnes de llet, ou, fruits secs, etcètera), farmacològics (antibiòtics i antiinflamatoris), verí de himenòpters (abelles i vespes) i substàncies ocupacionals (làtex, metalls, tints de perruqueria, gomes, etcètera). El que caracteritza una reacció al·lèrgica és la clara relació existent entre la causa i l'efecte. És a dir, l'exposició o el contacte amb la substància al·lèrgica produeix una reacció immediata que es repeteix cada vegada que es produeix el contacte. L'anamnesi detallada (informació que aporta el pacient) és, doncs, l'eina fonamental per a determinar-ho, però per tal de poder confirmar i determinar quin és l'al·lèrgen causant de la reacció, cal que un especialista faci un estudi al·lèrgològic individualitzat.

Els mètodes més emprats en el diagnòstic de les malalties al·lèrgiques són:

1- Proves cutànies: es basen en reproduir a la pell la resposta inflamatòria al·lèrgica. Els al·lèrgens se seleccionen d'acord amb la història clínica del pacient.

2- Proves de provocació (nasal, conjuntival, bronquial, oral, parenteral): es posa en contacte el pacient amb la substància sospitosa de provocar l'al·lèrgia amb la finalitat que es reproduïxin els símptomes. Són útils per a diagnosticar l'al·lèrgia a alguns medicaments, aliments i additius.

El tractament

En el cas de les al·lèrgies ambientals (rinitis, conjuntivitis i asma), el tractament específic que té una eficàcia demostrada, sempre que estigui indicat, és la immunoteràpia (vacunació), que s'ha de fer sempre sota supervisió de l'especialista.

L'al·lèrgia més freqüent en edat pediàtrica és l'alimentària (proteïnes de llet, ou i peixos). Als cinc anys s'aconsegueix una tolerància en el 90% dels casos. En els casos persistents es plantejarà la inducció de tolerància, també anomenada immunoteràpia oral.

Pel que fa a l'al·lèrgia als fàrmacs, una vegada diagnosticada, l'única mesura terapèutica és evitar el fàrmac en qüestió. Només en casos especials es pot intentar una dessensibilització.

Tant la inducció de tolerància alimentària com la dessensibilització a medicaments s'han de fer en un centre hospitalari, amb un personal sanitari entrenat i amb el suport d'anestesisistes per tal d'evitar possibles reaccions greus.



Dra. Sofia Laín, Cap del Servei Al·lèrgològic de Capio Hospital General de Catalunya

Demana cita mèdica online
www.capiosanidad.es



902 53 33 33

informació i
citacions

Calle Pedro i Pons 1, 08195 Sant Cugat del Valles

