



2018

CURSO DE ERGOESPIROMETRÍA:
Interpretación clínica y diseños de programas de rehabilitación en cardiología

FORMATO:
3 WEBINARS ONLINE
+
2 JORNADAS PRESENCIALES

DOS MODALIDADES DE INSCRIPCIÓN:

- >> Online y presencial
- >> Solo online *(por si no puedes asistir a las jornadas presenciales)*

¿Qué estas comprando?


Curso / Webinar exclusivo.

- ☺ 11, 15 y 17 de octubre "Online"
- 19 y 20 de octubre "Presencial"

- 📺 **Todas las ponencias serán grabadas en vídeo para que puedas verlas en cualquier momento, en cualquiera de las modalidades de inscripción**

- 📺 Acceso ilimitado al curso / webinar que compres por un periodo de 1 año (renovable)

[Privacidad & Política de Cookies](#)

 Certificado de aprovechamiento en formato electrónico (PDF)

Si tienes cualquier pregunta puedes escribirnos a admin@fisiologiadelejercicio.com



100% Pago seguro

Inscripciones

200 €

INSCRIPCIÓN
GENERAL

160 €

INSCRIPCIÓN
(solo AEF-SCC-SORECAR)*

* Inscripción exclusiva para Miembros de la Asociación Española de Fisioterapia, Sociedad Castellana de Cardiología y Sociedad Española de Rehabilitación Cardio-Respiratoria

Privacidad & Política de Cookies

¿NO PUEDES ASISTIR A LAS JORNADAS PRESENCIALES?

No hay problema. Puedes inscribirte en la modalidad SOLO ONLINE aquí:

200 €

INSCRIPCIÓN
SOLO ONLINE

160 €

INSCRIPCIÓN SOLO ONLINE
(AEF-SCC-SORECAR)*

* Inscripción exclusiva para Miembros de la Asociación Española de Fisioterapia, Sociedad Castellana de Cardiología y Sociedad Española de Rehabilitación Cardio-Respiratoria

¿En qué consiste esta modalidad de inscripción **SOLO ONLINE**?

Muy sencillo. Las jornadas presenciales de los días 19 y 20 de octubre se grabarán en vídeo para nuestros alumnos y las pondremos a tu disposición en nuestra plataforma para que puedas verlas cuando quieras, desde donde quieras.

FALTAN:



Programa

JUEVES, 11 de octubre de 2018

WEBINAR ONLINE

100%

Variables ergoespirométricas en la práctica clínica

[Dra. Almudena Fernández Vaquero](#)

Catedrática de Fisiología

Especialista en Medicina de la E. Física y el Deporte

Universidad Europea de Madrid



Emisión en directo:
19:00-20:30 h.

LUNES, 15 de octubre de 2018

WEBINAR ONLINE

100%

CARDIOPATÍA ISQUÉMICA. Fisiopatología y variables ergoespirométricas más vinculadas al pronóstico y evolución clínica

[Dra. Lorena Ruiz Bautista](#)

Especialista en Cardiología

Hospital Rey Juan Carlos (Madrid)



Emisión en directo:
19:00-20:30 h.

Privacidad & Política de Cookies

MIÉRCOLES, 17 de octubre de 2018

WEBINAR ONLINE

100%

INSUFICIENCIA CARDIACA. Fisiopatología y variables ergoespirométricas más vinculadas al pronóstico y evolución clínica

[Dra. Lorena Ruiz Bautista](#)

Especialista en Cardiología

Hospital Rey Juan Carlos (Madrid)



Emisión en directo:
19:00-20:30 h.

VIERNES, 19 de octubre de 2018

JORNADA PRESENCIAL

100%

* Estas ponencias serán grabadas en vídeo para que puedas verlas en cualquier momento.

16:00

CARDIOPATÍA ISQUÉMICA. Programas de ejercicio en cardiopatía isquémica

[Dr. José López Chicharro](#)

Catedrático de Fisiología del Ejercicio

Especialista en Medicina de la E. Física y el Deporte

Universidad Complutense de Madrid

16:45

Propuesta práctica de entrenamiento físico clínico en cardiología

[Dr. Alejandro Ferrer San Juan](#)

Fisioterapeuta y Graduado en CC. de la Act.

Privacidad & Política de Cookies

Profesor de Fisiología
Universidad Politécnica de Madrid

17:45

Coloquio

18:15

Café

18:15

Mesa redonda: CARDIOPATÍA ISQUÉMICA

Moderadores:

[Dra. Lorena Ruiz Bautista](#)

[Dr. Jose López Chicharro](#)

Participantes:

[Dr. Alejandro Berenguel](#)

Especialista en Cardiología

Hospital Virgen de la Salud (Toledo)

[Dr. Koldo Villelabeitia](#)

Especialista en Medicina Física y Rehabilitación

Hospital Universitario Infanta Elena (Valdemoro, Madrid)

[Dr. Joaquín Domínguez Paniagua](#)

Graduado en Fisioterapia

Hospital Universitario Fundación Alcorcón (Madrid)

21:00

Fin de la jornada

SÁBADO, 20 de octubre de 2018

JORNADA PRESENCIAL

100%

Privacidad & Política de Cookies

* Estas ponencias serán grabadas en vídeo para que puedas verlas en cualquier momento.

10:00

INSUFICIENCIA CARDIACA. Programas de ejercicio en insuficiencia cardiaca

[Dr. José López Chicharro](#)

Catedrático de Fisiología del Ejercicio

Especialista en Medicina de la E. Física y el Deporte

Universidad Complutense de Madrid

10:45

Coloquio

11:15

Café

11:45

Mesa redonda: INSUFICIENCIA CARDIACA

Moderadores:

[Dra. Lorena Ruiz Bautista](#)

[Dr. Jose López Chicharro](#)

Participantes:

[Dr. Alejandro Villanueva Afán de Ribera](#)

Especialista en Cardiología

Hospital Rey Juan Carlos (Madrid)

[Dra. Paz Sanz](#)

Especialista en Medicina Física y Rehabilitación

Hospital Universitario 12 de Octubre (Madrid)

[Dr. Juan Izquierdo García](#)

Diplomado en Fisioterapia

Hospital Universitario 12 de Octubre (Madrid)

14:00

Clausura del Curso y entrega de Diplomas



Curso:

3 Webinars online

+

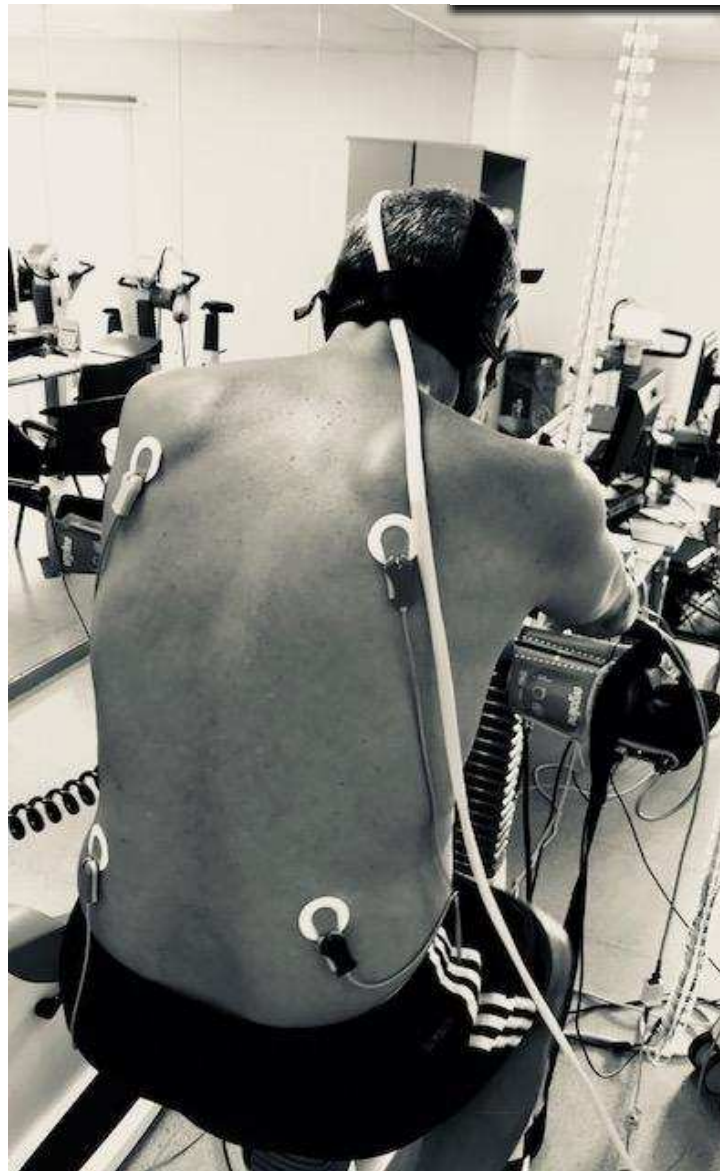
2 jornadas presenciales



Ponentes:

Ponencias a cargo de Profesionales de reconocido prestigio en Medicina de la E. Física y el Deporte, Cardiología, Fisioterapia y Rehabilitación.





Lugar de celebración



Salón de actos

Carga Docente:

20 horas

Docentes



Prof. José López Chicharro

Prof. José López Chicharro

- Doctor en Medicina
- Catedrático de Fisiología del Ejercicio
- Universidad Complutense de Madrid
- Especialista en Medicina de la E. Física y el Deporte
- Director-Fundador de "Exercise Physiology & Training"



Pfra.: Lorena Ruíz Bautista

Pfra. Lorena Ruíz Bautista

- Doctora en Medicina. Especialista en

Privacidad & Política de Cookies

- Miembro del Grupo de trabajo de Cardiología Deportiva de la Sociedad Española de Cardiología
- Máster en Rehabilitación cardiaca
- Máster en Fisiología del Ejercicio



Prof. Alejandro Berenguel Senén

Prof. Alejandro Berenguel Senén

- Médico especialista en Cardiología
- Jefe de la Unidad de Rehabilitación Cardíaca y Prevención Secundaria del Hospital Universitario Virgen de la Salud de Toledo
- Coordinador de la Unidad de Cardiología del Policlínico HM IMI Toledo y de la Unidad de Cardiología Deportiva (Sport Cardiology Center)
- Vicepresidente electo de la Sociedad Castellana de Cardiología



Prof. Alejandro Villanueva Afán de Ribera

Prof. Alejandro Villanueva Afán de Ribera

- Licenciado en Medicina por la Universidad Autónoma de Madrid
- Especialista en Cardiología
- Máster en insuficiencia Cardíaca

- Actualmente trabaja en el Hospital Rey Juan Carlos de Móstoles como miembro de la Unidad de Insuficiencia Cardíaca



Pfra. Almudena Fernández Vaquero

Prof. Almudena Fernández Vaquero

- Médico especialista en Medicina de la Educación Física y el Deporte
- Catedrática de Fisiología en la Facultad de Ciencias Biomédicas y de la Salud en la Universidad Europea de Madrid



Prof. Alejandro San Juan Ferrer

Prof. Alejandro San Juan Ferrer

- Doctor y Ldo. CC. de la Actividad Física y del Deporte
- Diplomado en Fisioterapia
- Profesor de "Recuperación Funcional y Reentrenamiento al Esfuerzo"
- Departamento Salud y Rendimiento Humano de la Facultad de CC. de la Actividad Física y del Deporte - INEF, de la Universidad Politécnica de Madrid



Prof. Joaquín Domínguez Paniagua

Prof. Joaquín Domínguez Paniagua

- Grado en Fisioterapia por la Universidad Rey Juan Carlos de Madrid
- Fisioterapeuta de la Unidad Multidisciplinar de Rehabilitación Cardíaca en el Hospital Universitario Fundación Alcorcón



Pfra.: Paz Sanz

Pfra. Paz Sanz

- Dra. en Medicina y Cirugía por la Universidad Complutense de Madrid
- Médico adjunto del Servicio de Rehabilitación en el Hospital 12 de Octubre (Madrid)
- Pfra. asociada del Departamento de Radiología y Medicina Física y Rehabilitación de la UCM
- Profesora de varios Masters y cursos de Postgrado relacionados con Rehabilitación Cardíaca y Salud y Ejercicio
- Colaboradora en el Instituto de Investigación del grupo del I +12 "Salud y Ejercicio"



Prof. Juan Izquierdo García

Prof. Juan Izquierdo García

- Diplomado en Fisioterapia
- Unidad Rehabilitación Cardíaca Hospital Universitario 12 Octubre
- Profesor Colaborador de la Universidad Complutense de Madrid
- Más de 10 años de experiencia en la Prescripción de Ejercicio Físico en Pacientes con Enfermedades Cardíacas y Respiratorias



Prof. koldo Villelabeitia

Prof. Koldo Villelabeitia

- Jefe de Servicio de Rehabilitación y Coordinador de la Unidad de Rehabilitación Cardiovascular y Unidad Respiratoria en el Hospital Universitario Infanta Elena (Madrid)
- Investigador Asociado en el IIS-Fundación Jimenez Diaz, de la Universidad Autónoma de Madrid

Objetivo

- Conocer las variables ergoespirométricas más representativas en la valoración clínica de pacientes cardiológicos
- Valorar y discutir los diseños de programas de ejercicio más eficaces y seguros en pacientes con patología cardiaca
- Dar a conocer el trabajo interdisciplinar en la aplicaciones global del ejercicio como herramienta de diagnóstico y apoyo al entrenamiento

Metodología

- Tendrás acceso a las ponencias que se emitan online durante **1 año** a partir de la fecha de matriculación.
- Serás incluido en un grupo privado para interactuar con los alumnos y tener acceso a contenidos premium y bonus.

Documentación

- Todos los inscritos tendrán acceso a documentación (mayoritariamente artículos científicos) relacionados con los temas abordados en el curso o webinar. Los artículos referidos se ofrecerán en su idioma original (mayoritariamente en inglés)

Dirigido a

- Cardiólogos
- Médicos Rehabilitadores
- Fisioterapeutas
- Médicos

Certificado



- Todos los alumnos recibirán un certificado de aprovechamiento en formato electrónico (.pdf)

Curso avalado por:

Gracias a la colaboración de:



Contacto

¿DUDAS?

Para cualquier duda sobre el desarrollo de esta formación ...

¡ ESCRÍBENOS !

ENTRADAS RECIENTES

El entrenamiento interválico de alta intensidad es equivalente al entrenamiento continuo de intensidad moderada en relación con los resultados a corto y medio plazo para el control de la glucosa, el riesgo cardiometabólico y marcadores de complicaciones microvasculares en

Desde hace años nos afanamos en publicar contenido científico de calidad, riguroso y actualizado. Todos los días ponemos a tu disposición artículos, comentarios, opiniones, vídeos, etc...

BUSCAR EN ESTE SITIO ...

SÍGUENOS EN LAS REDES



CONTACTAR:

Si tiene cualquier duda o comentario sobre nuestro web, plataforma de

Privacidad & Política de Cookies

FORMACIÓN

Desde nuestra plataforma online te ofrecemos una formación al día, con cursos eLearning, Webinars, Workshops y conferencias de la mano del Prof. JL Chicharro así como de los más prestigiosos investigadores, profesionales y docentes del ámbito académico y sectores profesionales.

[hombres con diabetes tipo 2](#)

[Acetaminofén \(Paracetamol\) mejora el rendimiento anaeróbico](#)

[Entrenamiento de fuerza con 1 ó 3 series aplicado en mujeres de edad avanzada](#)

[Similitudes y diferencias entre corredores de media-maratón según su nivel de rendimiento](#)

[Adaptaciones cardíacas y vasculares en powerlifters y corredores de larga distancia](#)

artículos, puede ponerse en contacto con nosotros a través del email: admin@fisiologiadelejercicio.com

COPYRIGHT © 2018 FISIOLÓGIA DEL EJERCICIO