

# EVALUACIÓN ECOGRÁFICA DE MASAS ANEXIALES

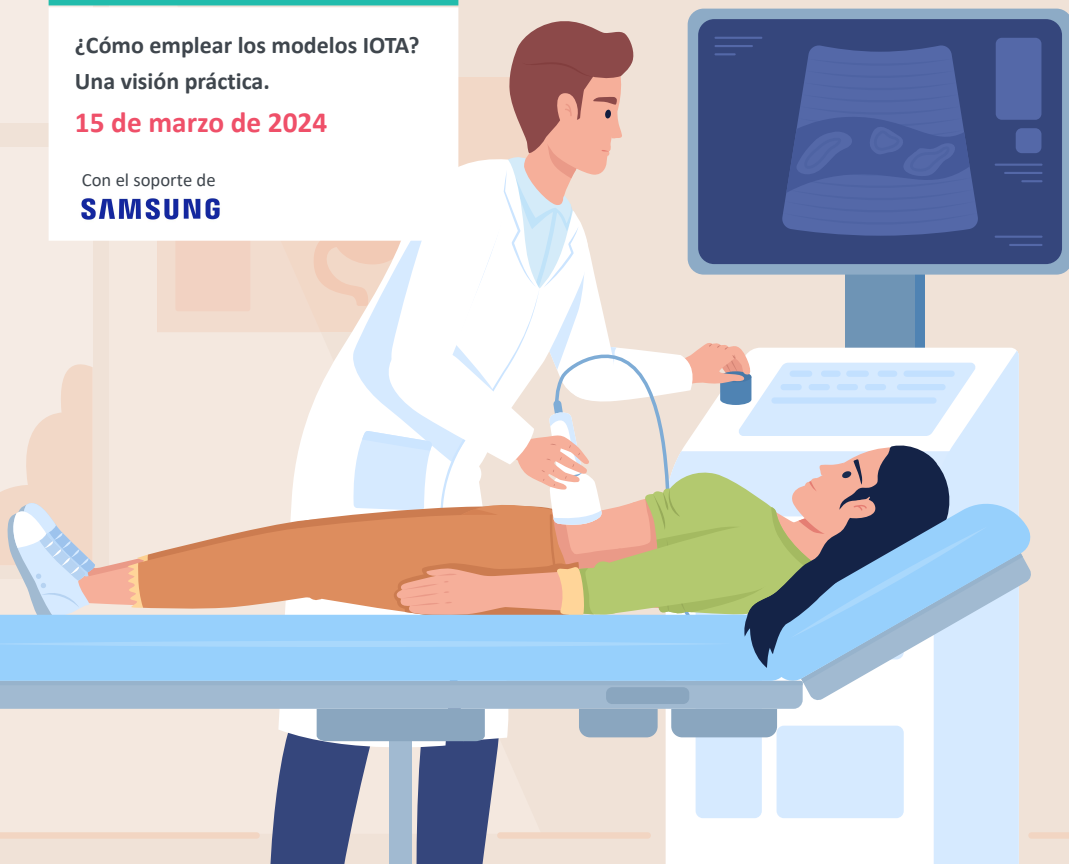
¿Cómo emplear los modelos IOTA?

Una visión práctica.

15 de marzo de 2024

Con el soporte de

**SAMSUNG**



Accede online a tus resultados y gestiona  
tus citas en el área "Mi Quirónsalud"  
de [quironsalud.es](https://www.quironsalud.es), o en nuestra App.

Hospital  **quirónsalud**  
Málaga

# EVALUACIÓN ECOGRÁFICA DE MASAS ANEXIALES

¿Cómo emplear los modelos IOTA? Una visión práctica.

15 de marzo de 2024

## Objetivo:

Aprender el empleo de modelos IOTA de clasificación de masas anexiales, como las Reglas Simples, LR2, ADNEX y O-RADS

## Programa

- 9:00 h. Presentación del curso
- 9:15 h. Consenso IOTA. Definición de conceptos ecográficos. 9:45. ¿Qué es un modelo logístico? Modelos IOTA
- 10:15 h. Reglas Simples.
- 10:45 h. Modelos LR1 y LR2
- 11:15 h. Descanso. Café
- 11:45 h. Modelo ADNEX
- 12:15 h. Clasificación O-RADS
- 13:00 h. Alternativas a los modelos IOTA. Clasificación GI-RADS.
- 13:30 h. Discusión.
- 14:00 h. Descanso. Comida
- 15:00 h. Casos clínicos. Práctica uso de modelos IOTA
- 18:00 h. Manejo de las masas anexiales.
- 18:45 h. Discusión. Resolución de dudas.
- 19:00 h. Cierre de curso.

**Inscripción: 200€**

**Audiencia:** Ginecólogos

**Plazas limitadas:** 30

**Inscripción accediendo a este formulario (enlace aquí):** <https://cutt.ly/wwL09Hr9>

**Sede:** Salón de Actos Dra. Villalta. Planta -3. Hospital Quirónsalud Málaga.

**Material:** Es necesario que los asistentes tengan un dispositivo Android para los casos clínicos.

**Hospital Quirónsalud Málaga**

Avenida Imperio Argentina, 1- 29004 Málaga - **951 940 000**

Con el soporte de  
**SAMSUNG**

**Quirónsalud, la salud persona a persona.**

Más de 180 hospitales, institutos y centros médicos dedicados a tu salud.

Cita previa

**900 301 013**