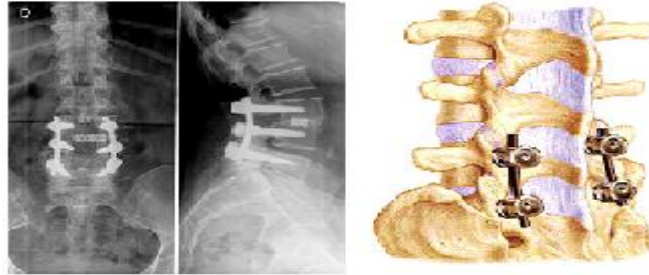


RECOMENDACIONES PARA PACIENTES INTERVENIDOS DE ARTRODESIS LUMBAR

¿QUÉ ES? Una **operación de artrodesis lumbar**, es un procedimiento quirúrgico por el que se unen uno o varios niveles vertebrales, cuyo objetivo es corregir alteraciones de la columna vertebral.



OBJETIVO: facilitar la movilización.

CUIDADOS GENERALES

- Descansar en cama dura y moverse en bloque.
- La herida se debe lavar con agua y jabón, en la ducha salvo contraindicación. Se seca con gasas.
- Utilizar el corsé de forma continua, incluido el descanso nocturno.
- Paseos cortos y repetidos.
- No sentarse en sillas o sillones bajos. Para el wc utilice un elevador.
- Evitar coger peso.
- Evitar flexión y torsión de tronco.
- Realizar aseo personal siguiendo las siguientes instrucciones:
 - **Aseo con ayuda:** Una vez sentado en la bañera o ducha, se retirará el corsé, le lavarán, le secarán y le colocarán nuevamente el corsé.
 - **Aseo sin ayuda:** Colocar un taburete o silla con patas de goma, que se pueda mojar en el interior de la bañera, sentándose en ella, y retirarse el corsé. Se lavará sin flexionar ni torcer el tronco. Se secará y colocará nuevamente el corsé.

OBSERVE

- Si fiebre.
- Si enrojecimiento o supuración de la herida
- Si disminución significativa de fuerza en piernas con respecto a las condiciones al alta, o imposibilidad para la deambulación.

PONGASE EN CONTACTO CON SU MEDICO O ACUDA A URGENCIAS